



CENTRE DE FORMATION PROFESSIONNELLE EN ELEVAGE, PISCICULTURE ET AGRICULTURE DE SOA

ALBUM PHOTOS

Sommaire

Présentation succincte du CEFPREPAS.....	
Photos 2 : Salles de cours du CEFPREPAS.....	1
Photos 3 : Attitudes des Apprenants en Salles de cours du CEFPREPAS	2
Photos 4 : Quelques photos de groupes des apprenants du CEFPREPAS	3
Photos 5 : Quelques apprenants du CEFPREPAS en action.....	4
Photos 6 : Pratique de l'élevage de poulet au CEFPREPAS	5
Photos 7 : Pratique de l'élevage de Volailles divers dans une Basse-cours au CEFPREPAS.....	5
Photos 8 : Pratique de l'utilisation de la couveuse pour poussins au CEFPREPAS.....	6
Photos 9 : Pratiques de l'élevage de Lapins au CEFPREPAS.....	6
Photos 10 : Pratiques de l'élevage de porcs au CEFPREPAS	7
Photos 11 : Pratiques de la production de fourrage vert hydroponique nécessaire pour l'alimentation des animaux.....	8
Photos 12 : Pratiques sur le fonctionnement de l'Ecloserie pour la production des Alevins	9
Photos 13 : Pratiques de l'élevage de poissons en étang piscicole au CEFPREPAS	10
Photos 14 : Pratiques de l'élevage de poissons dans des bacs hors sol au CEFPREPAS	11
Photos 15 : Pratique du fumage de poissons au CEFPREPAS.....	11
Photos 16 : Pratiques de l'élevage des Escargots au CEFPREPAS	12
Photos 17 : Pratiques de l'élevage des Hannetons (vers blancs) au CEFPREPAS.....	12
Photos 18 : Pratiques de la culture maraîchère et de production des plants de bananiers issus de la fragmentation (PIF) au CEFPREPAS	13
Photos 19 : Pratiques de la culture du champignon comestible au CEFPREPAS	14
Photos 20 : Pratiques de production des Larves de Mouches Soldats Noires (BSF) nécessaires pour l'alimentation des poissons et poulets.....	15
Photos 21 : Vues de l'internat pour les Apprenants résidents	16
Photos 22 : Vues du Réfectoire pour les Apprenants	17
Photos 23 : Autres installations du CEFPREPAS : Biodigesteur en béton (20m3) pour la transformation des déchets du CEFPREPAS en Biogaz utilisé pour la cuisson	18
Photos 24 : Autres installations du CEFPREPAS : Systèmes fonctionnant à l'énergie solaire pour le pompage d'eau et l'alimentation en énergie au CEFPREPAS.....	18



CENTRE DE FORMATION PROFESSIONNELLE EN ELEVAGE, PISCICULTURE ET AGRICULTURE DE SOA

ALBUM PHOTOS

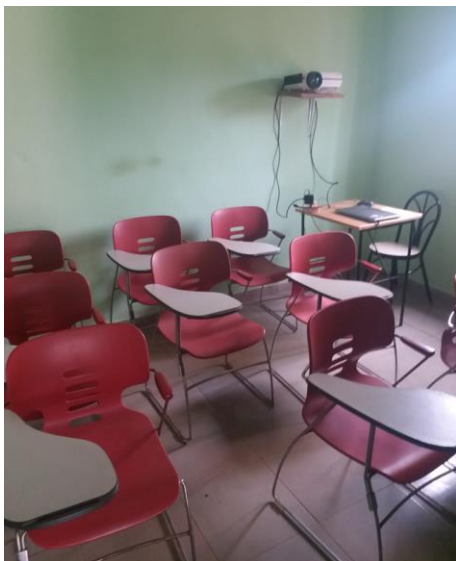
Présentation succincte du CEFPREPAS

- Le Centre de Formation Professionnelle en Elevage, Pisciculture et Agriculture (CEFPREPAS) est un établissement de formation professionnelle agréé par le Ministère de l'Emploi et de la Formation Professionnelle (MINEFOP) au Cameroun, par Arrêté N° 386/MINEFOP/SG/DFOP/SDG5F/SACD du 16 Nov. 2018.
- CEFPREPAS dispense des formations pratiques et rapides sur les spéculations suivantes:
 - Elevage (porcs, poulets, cailles, lapins, escargots, hannetons, Mouches Soldats Noires, ...);
 - Pisciculture (fonctionnement d'une éclosérie pour alevins, pisciculture en étang et hors sol);
 - Agriculture (maraichage, culture de champignon, multiplication végétative, culture sous serre, culture de spiruline, production de fourrage vert hydroponique, ...).
- Les formations dispensées par CEFPREPAS sont à la fois théoriques et pratiques, avec une grande importance accordée à la pratique, basée sur un apprentissage qui place les apprenants directement face à la réalité et aux conditions de terrain (*Learning by Doing*).
- Les cours pratiques (80%) se font à travers des séances d'apprentissage dans les ateliers disponibles sur site. Les cours théorique (20%) se font en salle, par projection des vidéos sur les thèmes enseignés, suivi des explications données par les Encadreurs.
- CEFPREPAS dispose sur son site, d'un plateau technique moderne et innovant. Il s'agit notamment de :
 - Salles de classe modernes avec vidéoprojecteurs;
 - Ateliers divers pour les exercices pratiques : Porcherie moderne - Poulailers - Eclosérie pour alevins - Etangs piscicoles et bacs pour élevage de poissons – Champignonnière - Atelier d'élevage des Mouches Soldats Noires - Série de cages pour élevage divers - Parcelles d'application pour agriculture ;
 - Systèmes d'énergie renouvelable : pompage d'eau solaire – backup énergie solaire - production du biogaz ;
 - Internat équipé pour les apprenants résidents.
- CEFPREPAS met à la disposition du public, plusieurs types de programmes de formation:
 - Formation complète sur toutes les spéculations disponibles - Durée: 6 mois (lundi-vendredi) - 4 Rentrées par an (début Janvier, Avril, Juillet et Octobre) ;
 - Formation à la Carte sur la spéculation choisie - Durée: 1 à 3 mois, en fonction de la spéculation ;
 - Formation Accélérée sur la spéculation choisie par l'apprenant - Durée: 2 à 3 jours ;
 - Formations spéciales sur commande pour toutes les spéculations, sur le site du CEFPREPAS ou délocalisées ;
 - Les modules de formation en ligne sur toutes les spéculations disponibles au CEFPREPAS sont en cours de développement.
- Les personnes visées par les formations du CEFPREPAS sont:
 - Les jeunes et adultes, des deux sexes, sans emploi et intéressés par les activités agropastorales ;
 - Les retraités et futurs retraités ;
 - Les jeunes réfugiés et déplacés urbains ;
 - Les promoteurs des projets dans le secteur agropastoral ;
 - Les exploitants agropastoraux ;
 - Les ouvriers et employés agropastoraux ;
 - Les acteurs et promoteurs du développement agropastoral et rural ;
 - Toute personne intéressée par les activités agropastorales.



CENTRE DE FORMATION PROFESSIONNELLE EN ELEVAGE, PISCICULTURE ET AGRICULTURE DE SOA

ALBUM PHOTOS



Photos 1 : Salles de cours du CEFPREPAS



CENTRE DE FORMATION PROFESSIONNELLE EN ELEVAGE, PISCICULTURE ET AGRICULTURE DE SOA

ALBUM PHOTOS



Photos 2 : Attitudes des Apprenants en Salles de cours du CEFPREPAS



CENTRE DE FORMATION PROFESSIONNELLE EN ELEVAGE, PISCICULTURE ET AGRICULTURE DE SOA

ALBUM PHOTOS



Photos 3 : Quelques photos de groupes des apprenants du CEFPREPAS



CENTRE DE FORMATION PROFESSIONNELLE EN ELEVAGE, PISCICULTURE ET AGRICULTURE DE SOA

ALBUM PHOTOS



Photos 4 : Quelques apprenants du CEFPREPAS en action

ALBUM PHOTOS



Photos 5 : Pratique de l'élevage de poulet au CEFPREPAS



Photos 6 : Pratique de l'élevage de Volailles divers dans une Basse-cours au CEFPREPAS

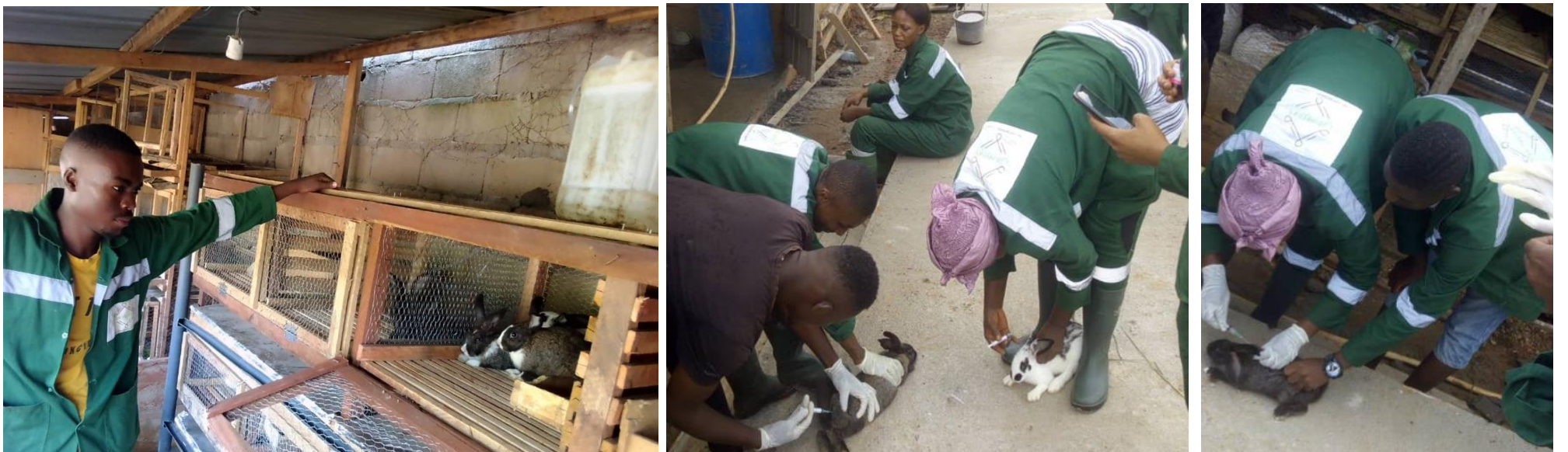


CENTRE DE FORMATION PROFESSIONNELLE EN ELEVAGE, PISCICULTURE ET AGRICULTURE DE SOA

ALBUM PHOTOS



Photos 7 : Pratique de l'utilisation de la couveuse pour poussins au CEFPREPAS

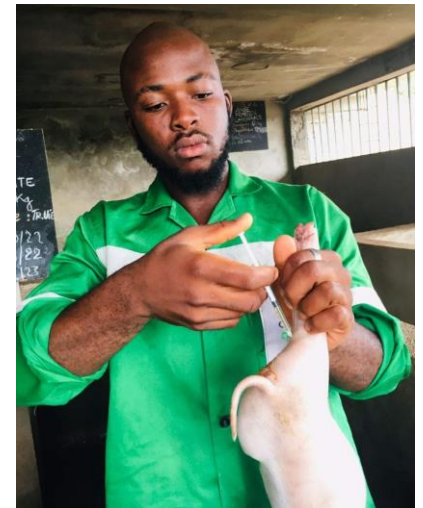


Photos 8 : Pratiques de l'élevage de Lapins au CEFPREPAS



CENTRE DE FORMATION PROFESSIONNELLE EN ELEVAGE, PISCICULTURE ET AGRICULTURE DE SOA

ALBUM PHOTOS



Photos 9 : Pratiques de l'élevage de porcs au CEFPREPAS



ALBUM PHOTOS



Photos 10 : Pratiques de la production de fourrage vert hydroponique nécessaire pour l'alimentation des animaux



ALBUM PHOTOS



Photos 11 : Pratiques sur le fonctionnement de l'Écloserie pour la production des Alevins



CENTRE DE FORMATION PROFESSIONNELLE EN ELEVAGE, PISCICULTURE ET AGRICULTURE DE SOA

ALBUM PHOTOS



Photos 12 : Pratiques de l'élevage de poissons en étang piscicole au CEFPREPAS



CENTRE DE FORMATION PROFESSIONNELLE EN ELEVAGE, PISCICULTURE ET AGRICULTURE DE SOA

ALBUM PHOTOS



© L. Toshio Kishiyama / Moment / Getty Images



Photos 13 : Pratiques de l'élevage de poissons dans des bacs hors sol au CEFPREPAS



Photos 14 : Pratique du fumage de poissons au CEFPREPAS

ALBUM PHOTOS



Photos 15 : Pratiques de l'élevage des Escargots au CEFPREPAS



Photos 16 : Pratiques de l'élevage des Hannetons (vers blancs) au CEFPREPAS

ALBUM PHOTOS



Photos 17 : Pratiques de la culture maraîchère et de production des plants de bananiers issus de la fragmentation (PIF) au CEFPREPAS



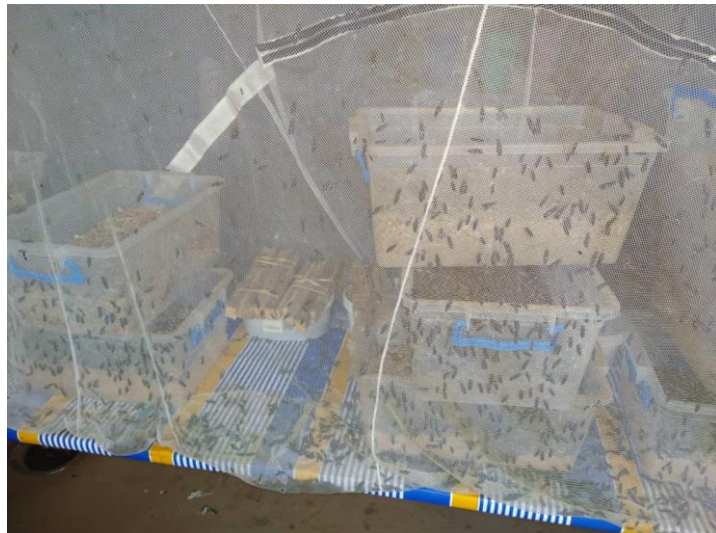
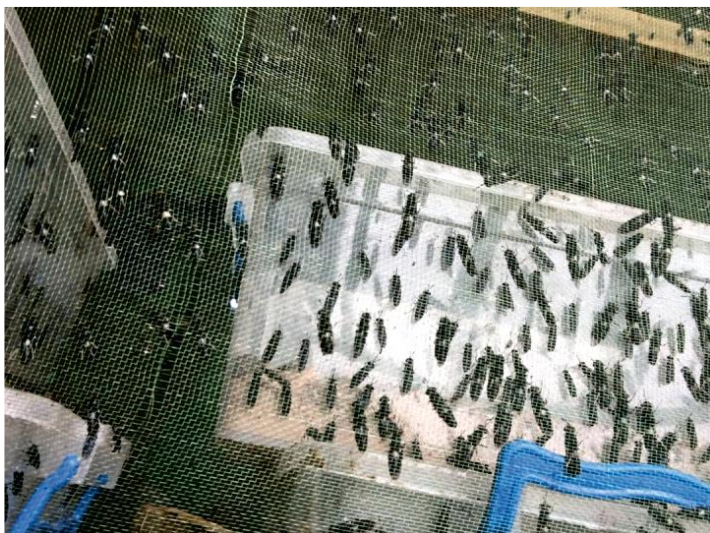
CENTRE DE FORMATION PROFESSIONNELLE EN ELEVAGE, PISCICULTURE ET AGRICULTURE DE SOA

ALBUM PHOTOS



Photos 18 : Pratiques de la culture du champignon comestible au CEFPREPAS

ALBUM PHOTOS



Photos 19 : Pratiques de production des Larves de Mouches Soldats Noires (BSF) nécessaires pour l'alimentation des poissons et poulets



ALBUM PHOTOS



Photos 20 : Vues de l'internat pour les Apprenants résidents



CENTRE DE FORMATION PROFESSIONNELLE EN ELEVAGE, PISCICULTURE ET AGRICULTURE DE SOA

ALBUM PHOTOS

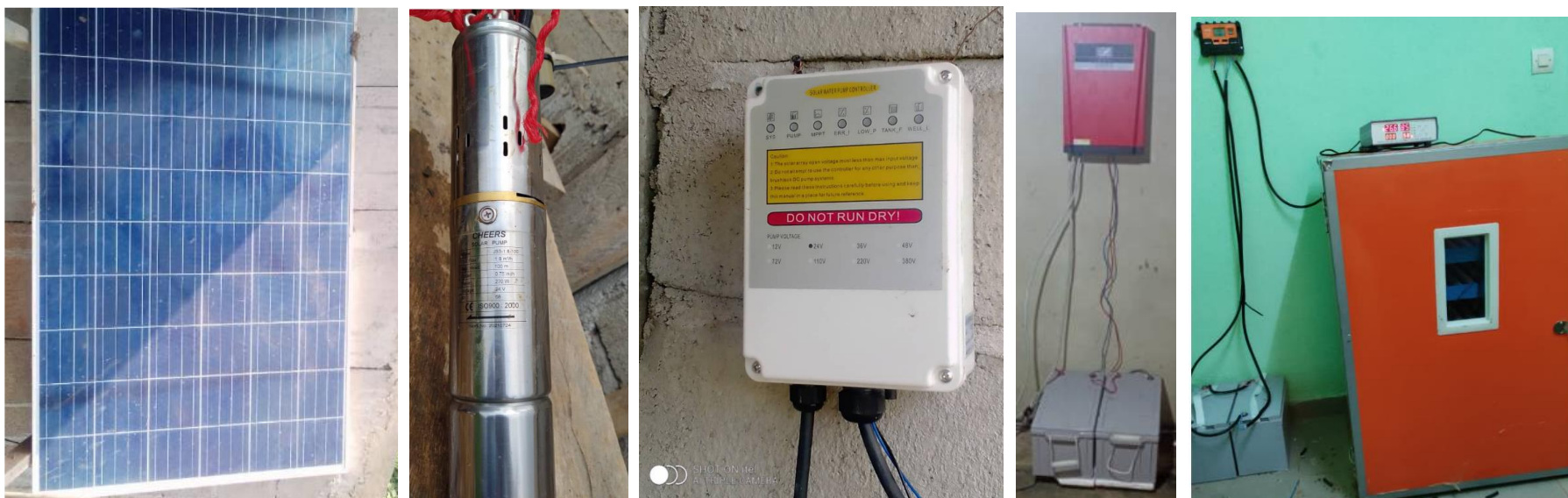


Photos 21 : Vues du Réfectoire pour les Apprenants

ALBUM PHOTOS



Photos 22 : Autres installations du CEFPREPAS : Biodigester en béton (20m3) pour la transformation des déchets du CEFPREPAS en Biogaz utilisé pour la cuisson



Photos 23 : Autres installations du CEFPREPAS : Systèmes fonctionnant à l'énergie solaire pour le pompage d'eau et l'alimentation en énergie au CEFPREPAS